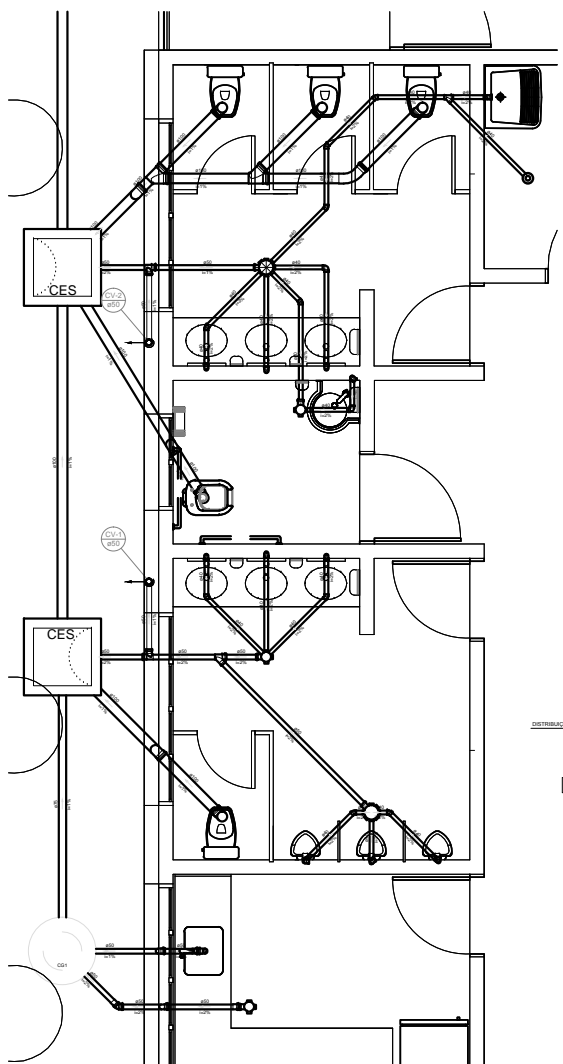
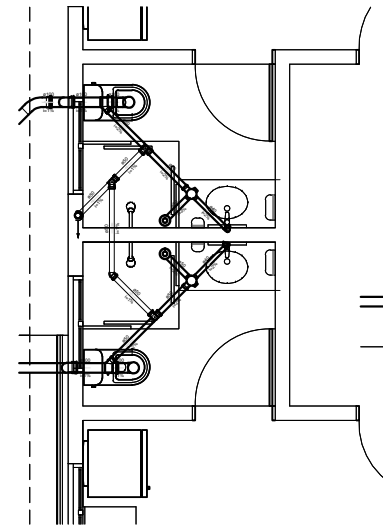


1. INSTALAÇÕES DE ESGOTO

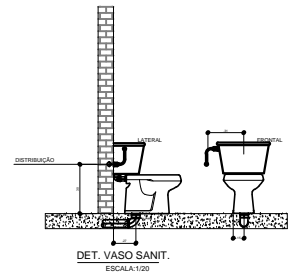
As seguintes normas deverão ser obedecidas:
 NBR 8160 Instalação Predial de Esgoto Sanitário – Procedimento
 NBR 7362 Tubos de PVC rígido de seção circular, coletores de esgoto – Especificação
 NBR 5688 Tubos e conexões de PVC rígido para esgoto predial e ventilação – Especificação
 As colunas de esgotos correrão embutidas nas alvenarias, quando não passarem por shaft ou outros espaços previstos, devendo neste caso, ser fixadas por braçadeiras a cada 2 metros. No caso de canalizações horizontais fixadas em paredes e/ou suspensas em lajes, os elementos suportantes de fixação – braçadeiras, perfisados "U", bandejas etc. – serão a cada 10 vezes o diâmetro da canalização.
 As furações, rasgos e aberturas necessárias em elementos da estrutura de concreto armado, para a passagem das tubulações, serão locadas e tomadas com tacos, buchas ou bainhas antes da concretagem. Precauções serão adotadas para que não venham sofrer esforços não previstos, decorrentes de recalques ou deformações estruturais e que fique assegurada a possibilidade de dilatações e contrações.
 Quando enterrada, a canalização deverá ser assentada em terreno resistente ou sobre embasamento apropriado, com recobrimento mínimo de 30 cm e nos trechos onde estiver sujeita a fortes compressões ou choques, a canalização deve ter proteção adequada.
 Serão adotados como declividade mínima os seguintes valores:
 Tubos com diâmetro nominal igual ou inferior de 75 mm: 2%
 Tubos com diâmetro nominal igual ou superior a 100 mm: 1%
 Durante a construção e até a montagem dos aparelhos, as extremidades livres das canalizações serão vedadas com buijões rosqueados ou plugues convenientemente apertados, não sendo admitido para tal fim, o uso de buchas de madeira ou de papel.



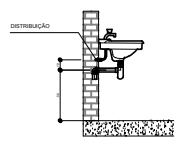
Detalhe S1
Escala 1:25



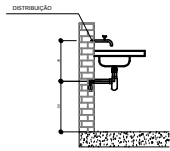
Detalhe S2
Escala 1:25



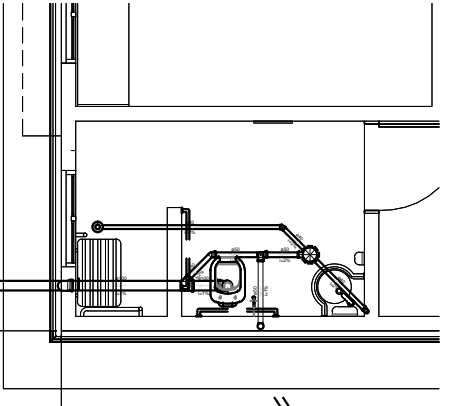
DET. VASO SANIT.
ESCALA 1:20



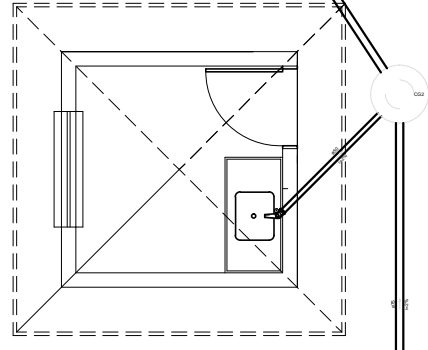
DET. LAVATÓRIO
ESCALA 1:20



DET. CUBA
ESCALA 1:20



Detalhe S3
Escala 1:25



Detalhe S5
Escala 1:25

OBSEVAÇÃO:

projetista não se responsabilizará por eventuais alterações deste projeto durante sua execução. As definições dos equipamentos sanitários aplicados no projeto, não devem ser, em hipótese alguma, extrapolados sem prévia consulta e autorização do projetista. Recomendamos que sejam utilizados produtos de qualidade e confiabilidade comprovadas. A qualidade da instalação depende diretamente do material utilizado. Este projeto foi baseado no lay-out e informações fornecidas pelo arquiteto ou proprietário.

CARIMBOS	
 PREFEITURA MUN. DE GIRAU DO PONCIANO SEC. DE OBRAS E URBANISMO SCSOBRAS	
ÁREAS:	
ÁREA DO TERRENO:	2.030,00m²
ÁREA CONSTRUÍDA:	2.030,00m²
PROJETO:	Construção de uma Praça
ENDEREÇO:	Girau do Ponciano - AL
ETAPA:	HIDROSANITARIO
Responsável Técnico:	Arquiteto e Urbanista: Taffarel Oliveira - CAU: 176614-7
PROPRIETÁRIO:	Prefeitura Mun. de Girau do Ponciano - CNPJ: 12.207.536/0001-61
DATA:	Julho/2018
FRANCA:	03/04
Detalhes Ampliados - Esgoto	